



## 榕光 通訊

第八十三期 2012年1月~3月

基層教會 | 公園佈道 | 長者事工 | 危機家庭事工 | 鄰舍服務

網址：[www.lightyst.com](http://www.lightyst.com)

電郵：[yungshutau@yahoo.com.hk](mailto:yungshutau@yahoo.com.hk)

辦事處：長沙灣東京街56-58號嘉利閣1樓

電話：2729 2142 / 2729 2012 | 傳真 8 2708 4991

## 孩子是我們明日的希望



根據政府統計署綜合2001至2010年住戶統計調查，深水埗區是全港18區排行第二最低收入戶，人數比率佔22.4%，根據2009年社聯有關「深水埗區低收入住戶人口地區概況」資料中，區內0-14兒童約有15,000人是低收入家庭，此顯示深水埗區貧困人士的生活極其艱苦。在2011年人口統計數字中，深水埗區是人口密度第四高、收入中位數低、教育程度低(初中以下佔46.1%)的地區。

孩子是我們社會明日的棟樑，知識能改變人的生活，聖經真理能建立人正確價值觀，改善社區這代孩童貧窮的境況，就需要透過建立和改善這些學童的發展及支援其學習。本會過去兩年取得「中銀香港暖心理愛港計劃」資助「孩子是我們明日的希望——學習與生活支援計劃」已完結，經董事會審檢該服務及對教會領人歸主皆有著相輔相承策略性的優勢。因此，現時在沒有任何基金和資助下，仍暫時維持著服務。

本會「基督教榕樹頭之光協會」是身兼教會、機構與本地宣教之責，一直持守著上帝托負服侍貧窮人的異象，因此，接觸到的全是基層人，他們是獨居長者、危機中的孤兒寡婦、露宿者、染癖好者、弱智人士和精神病康復者等等，故此，每年會友奉獻僅為總收入的3%，在經濟上未能自立，並且為扶貧一直提供著免費服務。

聖經箴言22章6節「教養孩童，使他走當行的道，就是到老他也不偏離。」為孩童建立一個整全的成長環境，使他們的知識、自我價值、生活質素被提升，從而走出貧窮，能整全地在基督裡長成，實踐「施比受更為有福」聖經真理，協助更需要的人，均是本會來年重點的目標其中之一，盼望這目標更為上帝所用，祝福這社區的貧窮家庭，引領他們一個一個、一家一家的歸向主耶穌。

何麗嫦姑娘



靈性竹養：兒童團契



生活體驗：參觀中學



信仰認識：佈道性聚會

榕光兒童事工



學習支援：英語互動課程



學習支援：小學功輔班



學習支援：電腦中心

大家好，我叫鄧宗凌，是「榕光」的電腦中心助理及功輔班導師。時間過得真快，我在「榕光」工作已有一年多。在這一年多令我體會最深的是同事們不斷的包容和忍耐。

最開心的當然是見到愈來愈多的家長和學生來到「榕光」，並欣賞我們提供給他們的服務。由一開始學生人數不多英語班，到今天時常參與電腦中心的課程，並樂在其中。派傳單也是，由我一人開始到如今幾乎已全由家長負責。由家長派單張後效果更勝從前，這些都是我剛開始來到這裡工作時從來沒有想過的。有位學生甚至因為品學兼優最終被選上成為我的英語班助教，雖然他現正忙於應付升中的各種考試，已無暇兼顧助教的工作，但他說過他升中後會到功輔班幫忙，那一刻真的讓我感動！一直以來為學生預備最好原來真的不會白費，但願在未來的日子能產生更多助教，讓整個課堂和功輔班都活躍起來，薪火永傳下去！

近來的數學課程亦給了我很大的學習空間，隨著接觸更多不同年齡的學生，教學的模式也需要有更大的變化。數學是個沉悶的學科，我小時候數學也不行，後來有個老師教得不錯，所以唯獨那年數學科及格。所以為了讓數學科變得有趣、不沉悶，我早於一個月前已在網上搜尋得意耐玩的數學遊戲，但願我也能像我那老師那樣成為學生的祝福。

此外，我還想跟大家分享的是我還會在星期六早上向兒童宣講耶穌福音的信息和故事。當中有兒童真的記得我曾講過的故事，雖然他們並未完全記得，但相信這些一點一滴將留他們的心中並影響著他們的生命和使他們能走當行的路，直至到老也不偏離。

最後，在這一年多儘管有不少的家長和學生因不同的理由或原因離開了「榕光」，但感謝主的是流失的比得著的相對少得多。也証明了無論「榕光」變成怎樣，只要這裡仍然充滿耶穌基督的愛，這裡的未來也會變得愈來愈興旺，主恩滿溢！



### 廿四週年紀念剪影





# 基督教榕樹頭之光協會

Light of Yung Shu Tau Christian Society Limited



## ●●● 機構簡史

本會原名「基督教榕樹頭之光教會」，是一所基層的教會，創立於一九八八年一月七日。於一九九五年由社團註冊改為有限公司註冊，現全名為「基督教榕樹頭之光協會有限公司」。雖名為協會，仍如常地牧養群羊、辦團契、小組、崇拜、佈道、關懷及服務，實身兼教會、機構與本地宣教之責。

本會會友大部份是貧窮人，故此本會在經濟上未能自立。我們於油麻地及深水埗兩區均有小組及崇拜，接觸到的全是基層人，計有獨居老人、露宿者、染癆好者、弱智人士、精神病康復者、新來港人士等。

## ●●● 福音牧養事工

我們信奉耶穌基督，以聖經為信仰最高權威，本著耶穌基督憐憫心腸，實踐三大使命：**傳福音、栽培本土領袖及推廣異象**。我們向弱勢社群傳揚基督救贖罪人的福音，努力栽培當中信主的人，使他們實踐真理成為這群體中的領袖。此外，我們更向眾教會/信徒推廣異象，激勵他們加入這關注貧窮人的行列。



深水埗區聚會

主日崇拜：逢星期日上午11時  
兒童崇拜：逢星期日上午11時  
教會祈禱會：逢第一主日下午3時  
探訪行動：逢第二主日下午2時30分  
佈道行動：逢第三主日下午2時30分

兒童團契：逢星期六下午2時30分  
中學生團契(Y's Teen)：逢星期六下午6時  
敬拜讚美/菁英小組：逢星期三上午9時30分  
生命成長小組：逢星期五下午3時

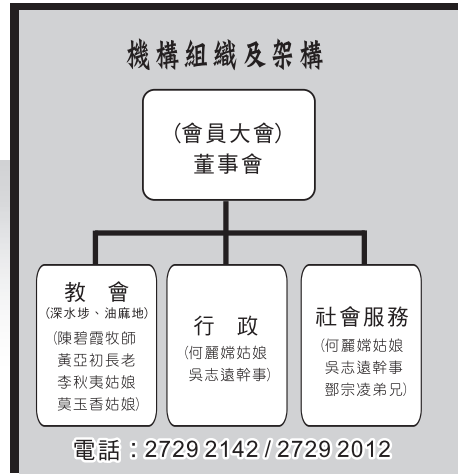


油麻地區聚會

週六崇拜：  
逢星期六早上九時半  
關顧小組：  
逢星期四早上十時正  
地點：梁顯利社區中心三樓  
(油麻地眾坊街60號)

## ●●● 社會服務事工

「榕光」本著基督捨己服務之精神，回應社區需要，提供不同類型服務。過往包括「常樂」、「祈樂」臨時男子宿舍、為危機中的孤兒寡婦而設的「神愛之家」、「新來港危機家庭」緊急援助服務等，在幫助他們渡過難關外，更照顧他們心靈需要。



愛心關懷計劃：



小學生功課輔導班

開放時間：  
逢星期二至四  
(公眾假期休息)  
下午三時至六時



學生文具贈送計劃

為區內基層家庭學生  
送贈基本文具。  
申請辦法：  
帶備學生手冊，親臨本會申請。



電腦中心

開放時間：  
逢星期一至五  
下午一時卅分至六時卅分  
逢星期六  
上午十時至下午三時  
(公眾假期休息)



愛心糧倉

申請辦法：  
1. 直接致電預約，安排面談；  
2. 亦可經社會服務機構或教會轉介，向本機構申請；  
3. 需帶備身份證明、入息證明及住址證明文件。

Charity listed on  
**WiseGiving**  
惠施·慈善機構

香港社會服務聯會



# 感恩與代禱：

- 12月在油深兩區洗禮有5位肢體，另1位肢體轉會，求主堅固他們的信心，並在基督裡穩固地成長。
- 感謝神，1月8日「榕光」廿四週年感恩崇拜及慶典，有150人同頌主恩。
- 感謝神，1月14日「榕光」新朋友及會友應邀參加「愛心飯堂」，與關心貧窮人的主內肢體共享愛筵，約有48人參加。
- 1月14日「匯基書院」開放日提供社區關懷活動，邀請沒有返兒童團契的電腦中心會員有12名小童及3名家長參與。
- 感謝神，使用「神愛之家」宿舍服務已有11年歷史，受惠家庭有234個，並且透過宿舍短暫住宿，有機會領她們決志信主，藉栽培她們成長返教會，但由於缺乏基金運作停辦，於1月31日服務完滿正式結束。雖然宿舍停辦，我們仍然關心危機家庭需要及支援。
- 2月11日由「全城更新」贊助「全城方舟慶新春」福音晚宴，有36人參加，當中有婦女和兒童表示願意更多的認識主耶穌，請記念跟進及牧養代禱。
- 感謝神，2月22日教會小組大澳旅行，有25人參加；另外4月1日教會兩區參觀「海防博物館」，參加旅行有60人，請為往後跟進工作代求。
- 教會鼓勵信徒勤讀聖經，於2012年發起「讀經計劃」。於每天讀4章聖經，一年就可讀完整本聖經，現在有會友有10多人參加，請記念。
- 本會分別於油麻地及深水埗推行：
  - 每月第一個星期六及主日下午2時30分祈禱會；
  - 第二星期六及主日下午2時30分探訪籠屋及新朋友、老人院及會友；
  - 第三星期六及主日下午2時30分公園佈道及逢星期二晚上7時探訪。
- 本會歡迎主內弟兄姊妹參加關心基層人仕活動，特別公園佈道更需要主耶穌的愛和眾教會的支持（若有負擔為貧窮人傳福音及關心他們，歡迎與本會聯絡）
- 感謝神，2011年12月至2012年3月份有機會在不同堂會分享「榕光」異象，求主繼續祝福，包括基督教信生會信恩堂、基督教香港崇真會窩美堂。
- 感謝神，2011年12月至2012年3月份帶領主內肢體關顧貧窮人探訪籠屋、基層家庭及佈道，有神召會禮拜堂。
- 本會於3月份協助「匯基書院」學生完成「有關如何使用港府六千元」之問卷及訪問家庭。
- 有關「榕光」堂址樓宇結構損壞，二樓B室洗水間去水渠位置出現滲水，業主立案法團經管理公司已交深水埗區環境衛生辦事處跟進，曾於1月份再作色粉檢測，並發現以確定滲水及其源頭，環境衛生辦事處已再檢查及再次就以上事況跟進，請代禱。
- 請記念有關屋宇署來函本會會址「在處所的平台加建一個搭建物」須盡快自行安排清拆規定發出命令，避免違建事宜及跟進工作。

## 2011年8月-12月收支報告

常費收入		常費支出		社會服務基金	
會友奉獻	\$21,258.90	同工薪津	\$328,936.00	總收入	\$9,049.00
外間個人奉獻	\$98,495.00	樓宇支出	\$9,956.00	總支出	\$106,761.40
教會/機構奉獻	\$319,977.70	水/電/電訊	\$7,193.95	本期(不敷)	(\$97,712.40)
支持同工薪津	\$25,875.00	佈道及牧養	\$86,896.00	「孩子是我們明日的希望」 學習與生活支援計劃	
其他什項	\$4,063.70	行政/日常支出	\$94,900.84		
總收入	\$469,670.30	總支出	\$527,882.79	總收入	\$0.00
		本期(不敷)	(\$58,212.49)	總支出	\$72,411.65
	\$469,670.30		\$469,670.30	本期(不敷)	(\$72,411.65)

如有奉獻支票抬頭請寫「基督教榕樹頭之光協會有限公司」或 Light of Yung Shu Tau Christian Society Limited

現金可存入恆生銀行戶口「284-7-242373」，並將存根寄回本會。(背面書寫個人及有關資料) (奉獻滿HK\$100或以上，憑收據可於香港申請免稅額)

顧問：陳一華牧師 湛乃斌牧師 李偉建牧師 陳黔開牧師 余達心牧師 林重生牧師 涂謹申議員  
蕭宏展醫生  
董事：張天和牧師 梁友東牧師 張敏雯 張運來 許惠卿 陳碧霞牧師 黃亞初長老  
同工：陳碧霞牧師 黃亞初長老 李秋夷傳道 莫玉香傳道(半職) 註冊社工何麗嫦(半職)  
吳志遠 鄧宗凌(半職)