



# 基督教榕樹頭之光協會

Light of Yung Shu Tau Christian Society Limited



## ●●● 機構簡史

本會原名「基督教榕樹頭之光教會」，是一所基層的教會，創立於一九八八年一月七日。於一九九五年由社團註冊改為有限公司註冊，現全名為「基督教榕樹頭之光協會有限公司」。雖名為協會，仍如常地牧養群羊、辦團契、小組、崇拜、佈道、關懷及服務，實身兼教會、機構與本地宣教之責。

本會會友大部份是貧窮人，故此本會在經濟上未能自立。我們於油麻地及深水埗兩區均有小組及崇拜，接觸到的全是基層人，計有獨居老人、露宿者、染癮好者、弱智人士、精神病康復者、新來港人士等。

## ●●● 福音牧養事工

我們信奉耶穌基督，以聖經為信仰最高權威，本著耶穌基督憐憫心腸，實踐三大使命：**傳福音、栽培本土領袖及推廣異象**。我們向弱勢社群傳揚基督救贖罪人的福音，努力栽培當中信主的人，使他們實踐真理成為這群體中的領袖。此外，我們更向眾教會/信徒推廣異象，激勵他們加入這關注貧窮人的行列。



深水埗區聚會

主日崇拜：逢星期日上午11時  
兒童崇拜：逢星期日上午11時  
教會祈禱會：逢第一主日下午3時  
探訪行動：逢第二主日下午2時30分  
佈道行動：逢第三主日下午2時30分

兒童團契：逢星期六下午2時30分  
中學生團契(Y's Teen)：逢星期六下午6時  
敬拜讚美/菁英小組：逢星期三上午9時30分  
生命成長小組：逢星期五下午3時

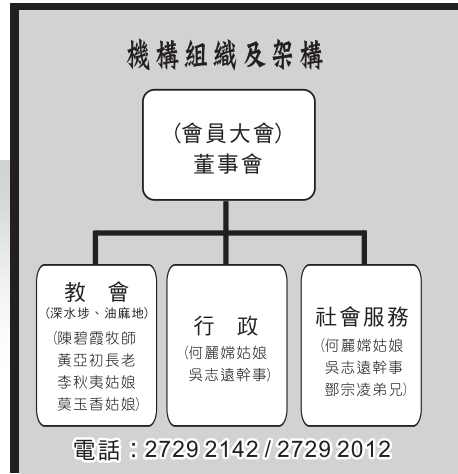


油麻地區聚會

週六崇拜：  
逢星期六早上九時半  
關顧小組：  
逢星期四早上十時正  
地點：梁顯利社區中心三樓  
(油麻地眾坊街60號)

## ●●● 社會服務事工

「榕光」本著基督捨己服務之精神，回應社區需要，提供不同類型服務。過往包括「常樂」、「祈樂」臨時男子宿舍、為危機中的孤兒寡婦而設的「神愛之家」、「新來港危機家庭」緊急援助服務等，在幫助他們渡過難關外，更照顧他們心靈需要。



愛心關懷計劃：



小學生功課輔導班

開放時間：  
逢星期二至四  
(公眾假期休息)  
下午三時至六時



學生文具贈送計劃

為區內基層家庭學生  
送贈基本文具。  
申請辦法：  
帶備學生手冊，親臨本會申請。



電腦中心

開放時間：  
逢星期一至五  
下午一時卅分至六時卅分  
逢星期六  
上午十時至下午三時  
(公眾假期休息)



愛心糧倉

申請辦法：  
1. 直接致電預約，安排面談；  
2. 亦可經社會服務機構或教會轉介，向本機構申請；  
3. 需帶備身份證明、入息證明及住址證明文件。

Charity listed on  
**WiseGiving**  
惠施·慈善機構

香港社會服務聯會

